

DIGITALES SCHLIESS- UND ZUTRITTSKONTROLLSYSTEM 3060

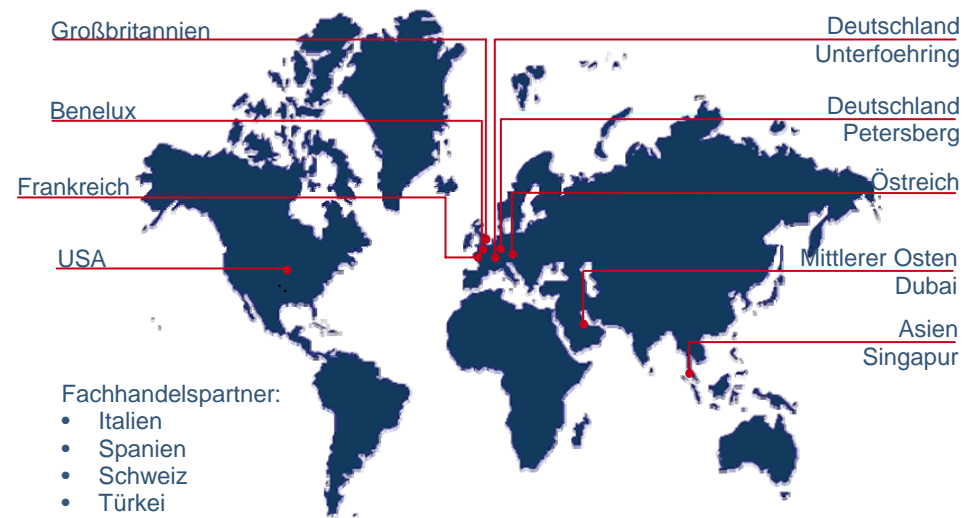
JANUAR 2007

WE CREATE YOUR KEYLESS WORLD.

DAS UNTERNEHMEN SIMONSSVOSS MARKT- UND TECHNOLOGIEFÜHRER IN EUROPA

- 1995 gegründet
- Umsatz 2005: ca. 21,1 Mio. +25% zu VJ
- Umsatz 2006: ca. +30% zu VJ
- 180 Mitarbeiter
- Standorte
 - Stammhaus Unterföhring
 - Produktion/Logistik Petersberg
 - Internationale Niederlassungen
- ISO 9001:2000 und VdS zertifiziert

Internationale Präsenz



UNSERE VISION

INTEGRIERTES ZUTRITTSMANAGEMENT

- „Ein System für Alles“
- Offene Systemplattform
- Auf Kundenbedürfnisse abgestimmt
- Übersichtliche Planung
- Maximale Sicherheit
- Verkabelungsfrei zu installieren
- Einfache Montage
- Plug- and Play- Versionen
- Höchster Bedienkomfort
- Höchste Flexibilität

„We create your keyless world“

DIE INNOVATIVE LÖSUNG

DIGITALE SCHLIESS- UND ZUTRITTSKONTROLLE

- Keine Verkabelung (die Komponenten sind mit Batterien ausgestattet)
- Niedriger Montageaufwand
- 1 Transponder statt unzähliger Schlüssel
- Flexibel konfigurierbar
- Hohe Sicherheit
- Geringe Betriebskosten



DER TRANSPONDER - EIN „SCHLÜSSEL“ FÜR ALLES DIE OFFENE SYSTEMPLATTFORM



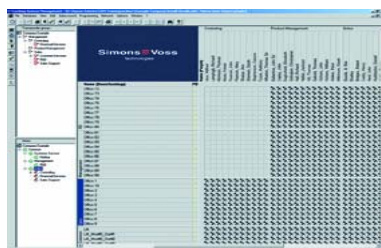
DAS SYSTEM 3060

DIE KOMPONENTEN



DIE TRANSPONDER

DIE DIGITALEN SCHLIESSZYLINDER



DAS DIGITALE SMART RELAIS

DIE SOFTWARE

DIE TRANSPONDER

DER „SCHLÜSSEL“ ZUM SYSTEM DER UNBEGRENZTEN MÖGLICHKEITEN



EIGENSCHAFTEN

- Aktive Transponder-Technologie
- Kabellose Datenübertragung per Funk ist abhör- und fälschungssicher
- Individuelle zeitliche Zutrittsberechtigungen
- Sofortige Sperrung bei Verlust oder Diebstahl

VARIANTEN

Transponder 3064

Biometrietransponder Q3007

Biometrieleser Q3008

SmartClip 3069

PinCode-Tastatur 3068

TRANSPONDER 3064

SIGNALGEBER FÜR JEDE AUFGABE



EIGENSCHAFTEN

- Standard Transponder
- 1 Mio. Betätigungen mit einer Batterie oder 10 Jahren Stand-by
- Speicherung von Datensätzen für 3 unabhängige Schließanlagen
- Schutzart IP 65

EX-SCHUTZ TRANSPONDER FÜR EXPLOSIONSGEFÄHRDETE RÄUME



EIGENSCHAFTEN

- Auf Eigensicherheit zertifiziert (EN 50020)
- Freigegeben für Zone 1
- Explosionsgruppe IIC
- Temperaturklasse T3
- Gerätegruppe II/ Kategorie 2/ G für Gase
- Speziell für die Chemie- und Gase-Industrie

TRANSPONDER MIT RFID INLAY MIT ZUSÄTZLICHEM CHIP



EIGENSCHAFTEN

- Zur Einbindung von Fremdsystemen, z.B. Kantinenabrechnung, über einen zusätzlichen Chip (Mifare, Legic, Hitag)
- Kundenseitige Programmierung
- Wird für das System 3060 nicht benötigt

DER BIOMETRIETRANSPONDER Q3007

TRANSPONDER MIT INTEGRIERTEM FINGERPRINTSENSOR



EIGENSCHAFTEN

- Mobile Biometrielösung ohne aufwändig installierte Wandterminals
- Batteriebetrieben
- 10.000 Betätigungen mit einer Batterie
- Für Hochsicherheitsbereiche



product
design
award

2006 

DER FEUERWEHRTRANSPONDER FÜR FEUERWEHR-SCHLÜSSEL-DEPOTS



EIGENSCHAFTEN

- Transponder, der von seinen Abmessungen her geeignet ist, in den Schlüsseldepots der Feuerwehren hinterlegt zu werden
- Der Transponder passt in Rohre mit einem Innendurchmesser von mindestens 33 mm

DER BIOMETRIELESER Q3008

WELTWEIT DER ERSTE VERKABELUNGSFREIE BIOMETRIELESER



EIGENSCHAFTEN

- 50 verschiedene Finger pro Leser
- Batteriebetrieben
- 80.000 Betätigungen mit einer Batterie
- Kabelfrei netzwerkfähig
- Masterfinger-Funktion
- Extrem flach mit modernem Design

DIE VERKABELUNGSFREIE PINCODE- TASTATUR 3068 EINE WELTNEUHEIT!



EIGENSCHAFTEN

- Die erste verkabelungsfreie PinCode-Tastatur
- Ultraflach
- In weniger als 5 Minuten eingebaut
- 3 frei programmierbare PIN Codes
- Batteriebetrieben
- 100.000 Betätigungen mit einer Batterie
- Passt sich mit dem transparenten Design jeder Wand- und sogar Glasfläche an



product
design
award

2006 

DER SMARTCLIP 3069 KARTENHALTER TRANSPONDER



EIGENSCHAFTEN

- Kombination verschiedener Medien
- Kartenformat ISO 7816
- Kombiniert die passive Karte mit der aktiven Transpondertechnologie

Reichweite sowie Batterielebensdauer wie
Transponder 3064



DIE DIGITALEN SCHLIESSZYLINDER 3061. NEXT GENERATION. DIE ZUKUNFTSWEISENDE LÖSUNG



EIGENSCHAFTEN

- Verkabelungsfrei
- 150.000 Schließungen mit einer Batterie
- Optional 300.000 Schließungen mit einem Batteriesatz
- 3.000 Zutritte speicherbar
- 100 Zeitzonengruppen
- 64.000 Transponder pro Zylinder
- 320.000 Zylinder pro Transponder
- Virtual WaveNet kompatibel
- Optional integriertes Netzwerk mit Autokonfiguration

DIE DIGITALEN SCHLIESSZYLINDER 3061. NEXT GENERATION. DIE ZUKUNFTSWEISENDE LÖSUNG



PRODUKTVARIANTEN:

- Standardversion beidseitig freidrehend
- Als VdS-Klasse B lieferbar
- Optional mit Tastersteuerung
- Halbzylinder z.B. für Garagentüren, Schlüsselschalter, Vitrinen
- Auch als Multirast-Version lieferbar
- FH-Zylinder für Feuerschutztüren

DIE DIGITALEN SMART RELAIS

DAS ZENTRALE ELEMENT FÜR DIE KABELFREIE ZUTRITTSKONTROLLE



EIGENSCHAFTEN

- Einfache Montage
- Frei programmierbar
- Netzwerkfähig
- Übernimmt die Funktion eines elektronischen Schlüsselschalters bzw. eines Zugangskontrolllesers
- Impulssteuerung oder Flip-Flop-Schaltung einstellbar
- Sabotagesicher durch Installation im geschützten Bereich
- Reichweite bis zu 1,2 m

DIE DIGITALEN SMART RELAIS **...ERMÖGLICHEN INTEGRIERTES ZUTRITTSMANAGEMENT**

ZUR INTEGRATION VON

- Elektrischen Türöffnern
- Garagentoren, Rolltoren, Schranken
- Aufzügen
- Maschinen
- Alarmanlagen -Blockschloss, VdS-Klasse C SG6
- Fremdsystemen wie z.B. Zeiterfassung
- Kantinenabrechnung



DIE DIGITALEN SMART RELAIS

PRODUKTVARIANTEN

SREL

- Basis-Version
- ja/nein Berechtigung
- 8.000 verschiedene Transponder

SREL.ZK

- Wie Basis-Version SREL
- Getrennt zuschaltbare Zutrittsprotokollierung der letzten 1.024 Zutritte mit Name und Uhrzeit
- Tages-Zeitzone für bis zu 5 Personengruppen
- Automatische Ver- und Entriegelung

SREL.ZK.ADV

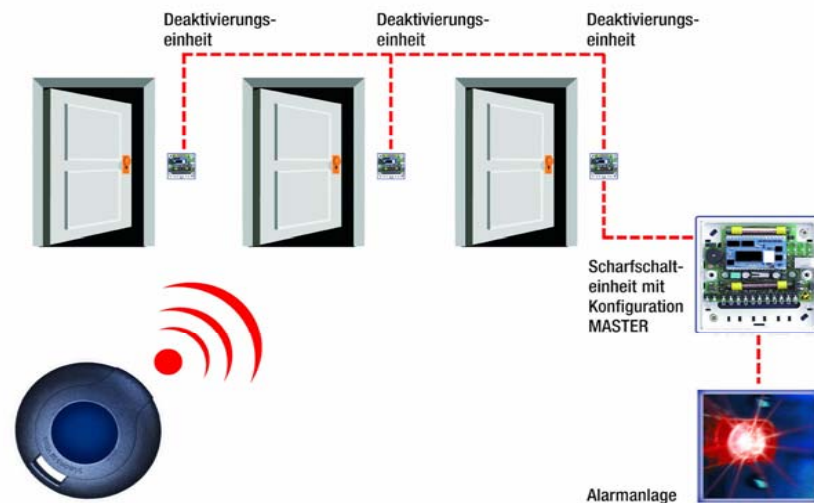
- Wie SREL.
- Mit Anschluss für externe Module
- Anschluss einer ausgelagerten Antenne
- Anschluss für ext. LED oder Buzzer
- Anschlüsse für serielle Schnittstellen zu ext. Zeiterfassungsterminals oder Zutrittskontollesern z.B. von Siemens, Wiegand, KABA Benzing, Gantner Legic oder Primion

Smart Output Modul

- Zusammen mit SREL.ZK.ADV für die Aufzugssteuerung

DIE DIGITALEN SMART RELAIS BLOCKSCHLOSSFUNKTION

- Aktivierung und Deaktivierung der Alarmanlage mit dafür berechtigtem Transponder
- Vorteil: versehentlicher Zutritt bei scharfgeschalteter Alarmanlage wird verhindert
- keine lästigen und teuren Fehlalarme
- einfache Montage
- Feuerwehrtransponder haben auch bei scharfer Alarmanlage Zutrittsberechtigung

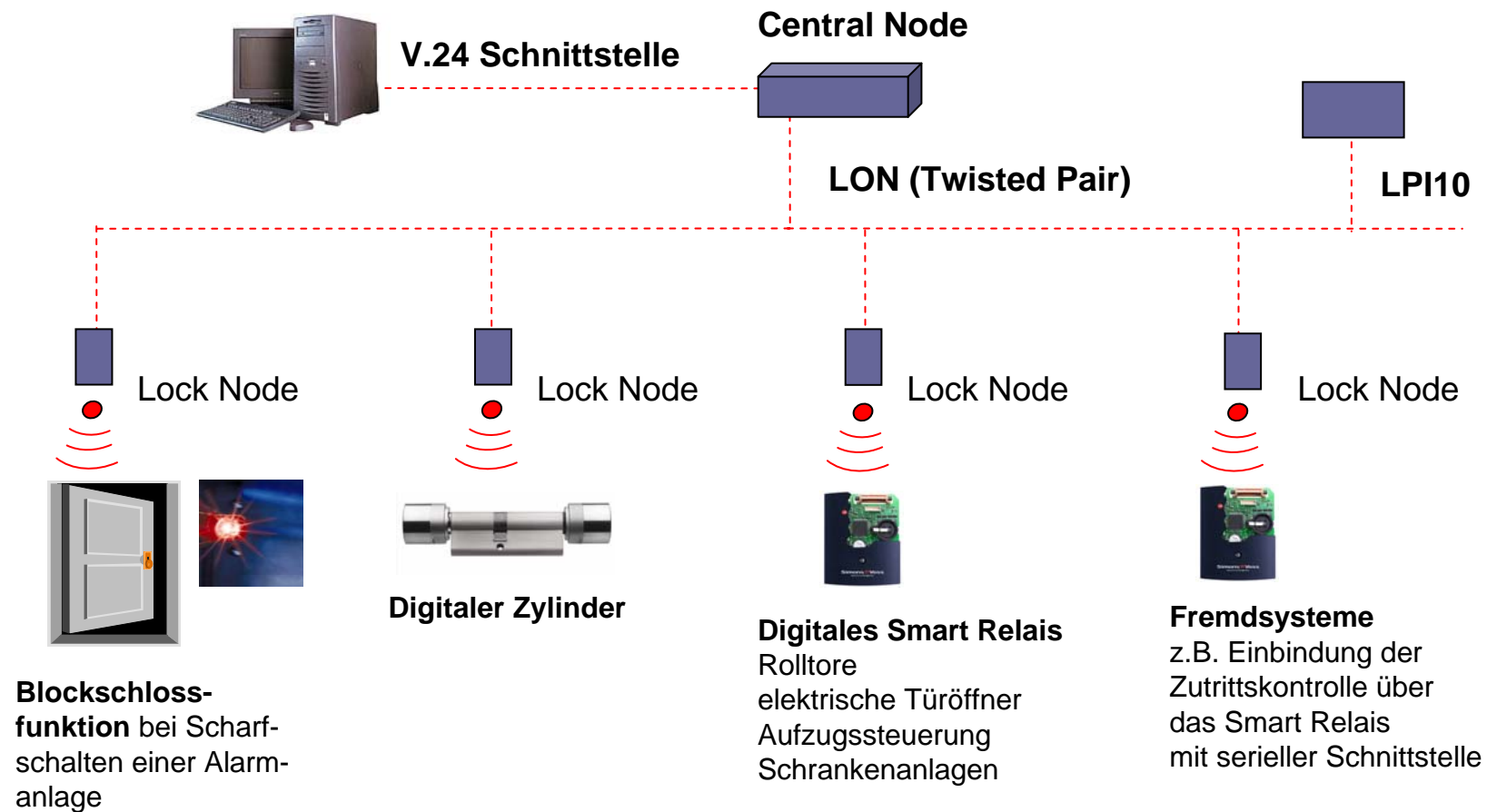


ZEITERFASSUNGSTERMINAL

- Buchen Sie jetzt die Kommen-Gehen-Zeiten mit Ihrem Transponder an dem neuen SimonsVoss Zeiterfassungsterminal
- Bis zu 500 mögliche Nutzer
- Speicher für 20.000 Buchungen, das reicht z.B. bei 500 Mitarbeitern für ca. 1 Monat
- Buchungsdaten stehen als Excel-Datei zur Verfügung und können außerdem mit einer einfachen Software ausgewertet werden

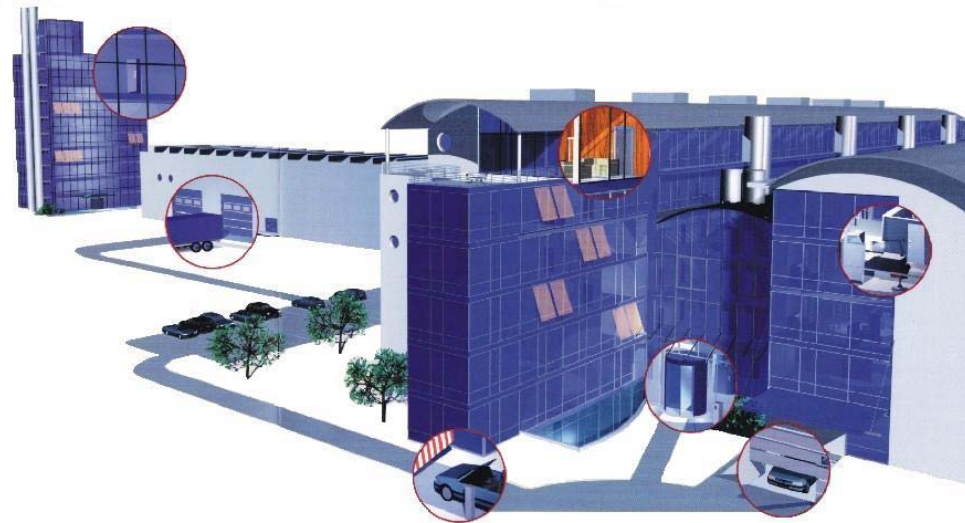


NETZWERK 3065 Für LON-basierte Strukturen



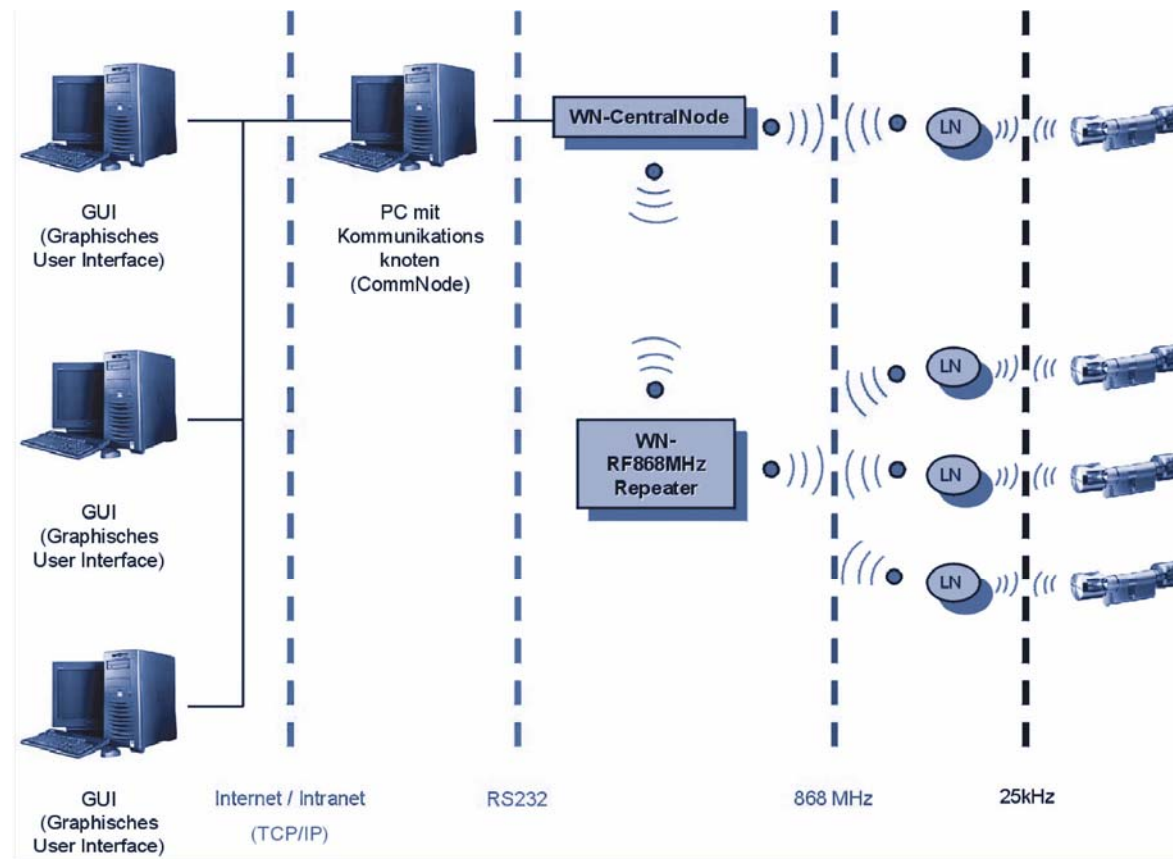
WAVENET-FUNKNETZWERK DAS KABELFREIE NETZWERK

- Universelles Plug-and-Play Netzwerk für die installationsarme Gebäudeautomatisierung
- Unabhängig von den Übertragungsmedien
Online-Administration und Remote-Control
- Programmierung und Verwaltung der Schließanlage
- Fernüberwachung von Türen
- Event-Manager (SMS, E-Mail-Funktion)
- Fernöffnung von Türen
- Scharfschalten von Alarmanlagen

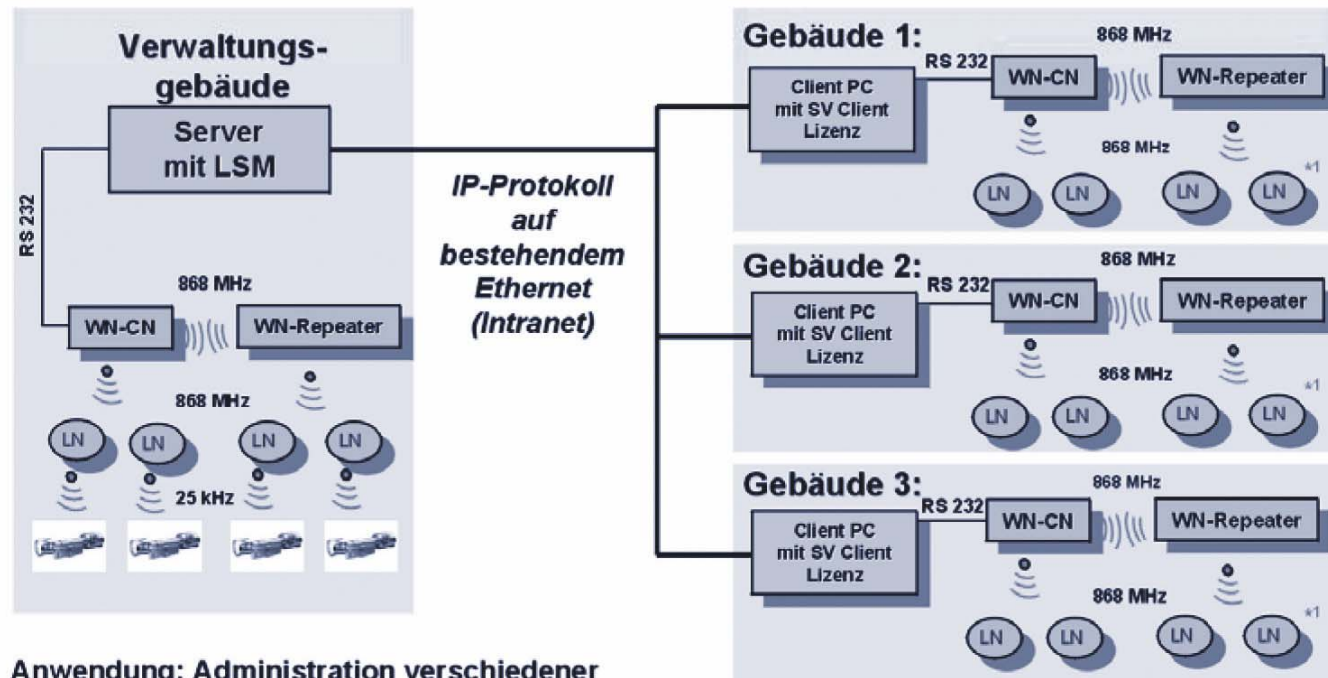


WAVENET FUNKNETZWERK

NETZWERKSTRUKTUR



WAVENET FUNKNETZWERK ANWENDUNGSBEISPIELE



Anwendung: Administration verschiedener

Gebäude/Hallen (an einem Standort) über bestehendes Ethernet (Intranet)

VALIDATION TERMINAL FÜR DAS ZEITLICHE BERECHTIGEN VON TRANSPONDERN

- Hocheffizientes Zulassen und Sperren von Nutzern
- Ideal zur zeitlich begrenzten Zulassung von Fremdfirmen-Mitarbeitern oder Besuchern



DIE PROGRAMMIERUNG DER SCHLIESSANLAGE MIT UND OHNE SOFTWARE

OHNE SOFTWARE

- Mit Programmiertransponder 3067

MIT SCHLIESSPLAN-SOFTWARE

- Erstellen des Schließplans auf dem PC/Laptop
- Programmieren mit dem SmartCD
- Online-Programmierung über Netzwerk 3065



DER PROGRAMMIERTRANSPONDER 3067 PROGRAMMIEREN OHNE SOFTWARE

- Für kleine Schließanlagen geeignet
- Programmieren von Transponder und Schließzylinder per einfachem Knopfdruck
- Transponder berechtigen und sperren
- Verlorene Transponder werden einfach gesperrt



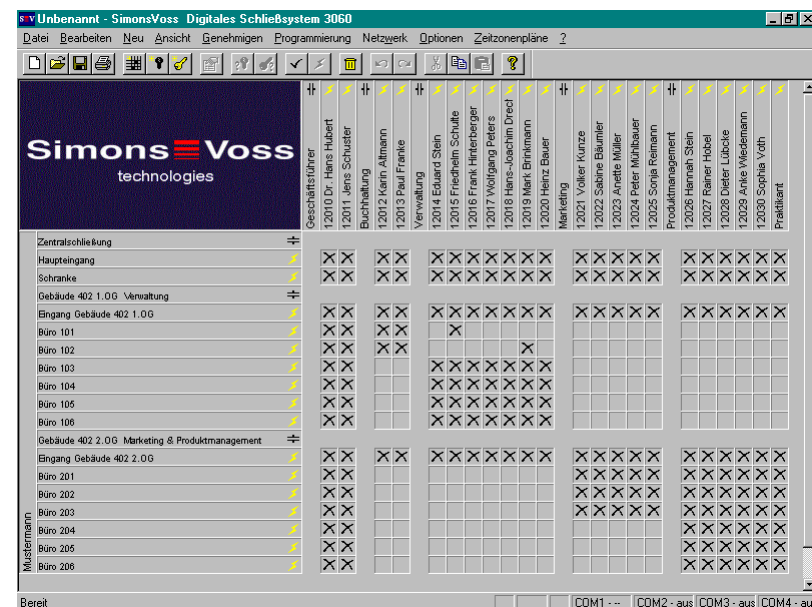
DAS SMARTCD PROGRAMMIERGERÄT PROGRAMMIEREN MIT SOFTWARE

- Für größere Schließanlagen, die mit der Schließplan-Software verwaltet werden
- Transponder berechtigen und sperren
- Verlorene Transponder werden einfach gesperrt
- Löst die alte „Palm-Welt“ ab
- Für bluetoothfähige PDA's...
- ...unter WindowsCE 5.0



PROGRAMMIEREN MIT DEM SMART CD DIE SCHLISSPLANSOFTWARE

- Erstellen des Schließplans unter Windows per Mausclick
- Übertragung der Schließplan-Daten auf einen bluetoothfähigen PDA mit WindowsCE 5.0
- Verbinden des PDA Organizers über Bluetooth mit dem SmartCD Programmiergerät
- Programmierung der einzelnen Komponenten über Funk (ohne Verkabelung)



MOBILE KEY - HANDYSOFTWARE PROGRAMMIEREN MIT DEM HANDY

- Verwalten Sie jetzt Ihre SimonsVoss Schließanlage mit dem Handy! Die neue MobileKey-Software entspricht von Ihrer Funktionalität der bekannten Schließplan-LDB
- Die Programmierung der Komponenten erfolgt mit einem SmartCD
- Master-Handy für die Verwaltung
- Weitere Handys können wie ein Transponder für die Türöffnung genutzt werden
- Software mit Sprachauswahl D/GB/F/I/E/NL/RUS



DIE LOCKING SYSTEM MANAGEMENT SOFTWARE (LSM) EIGENSCHAFTEN UND STRUKTUR

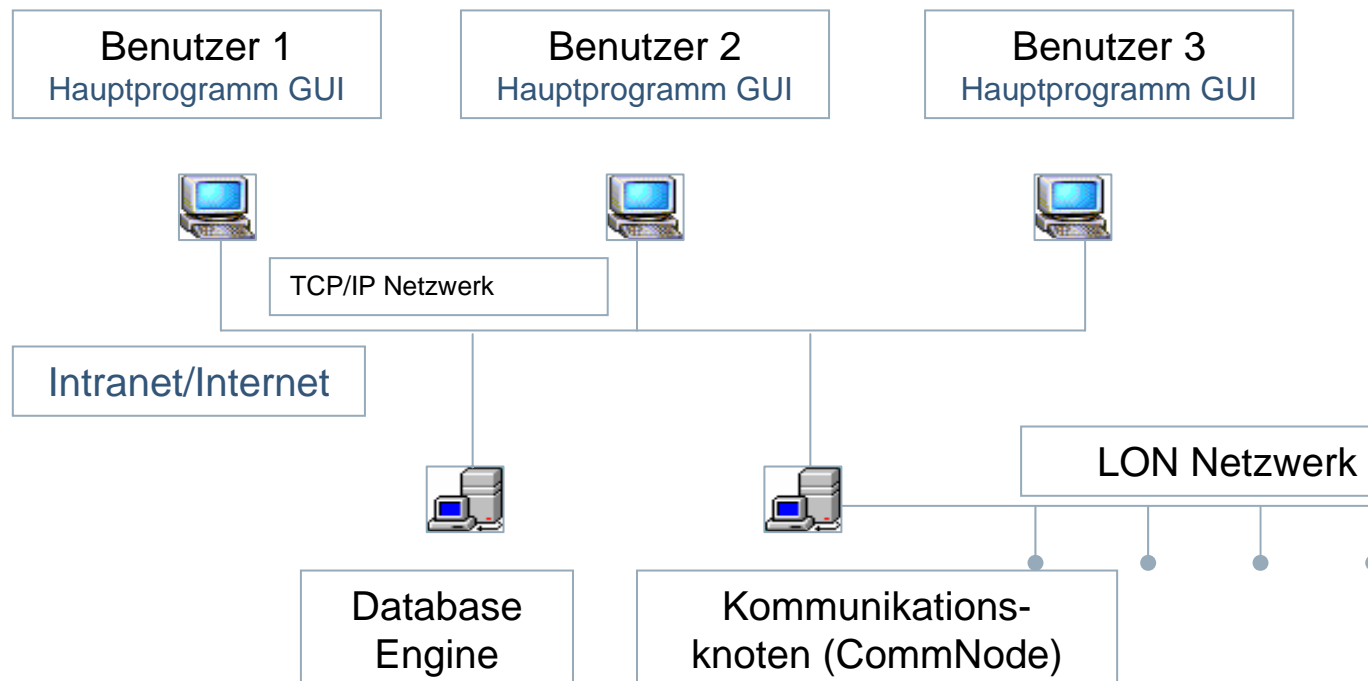
EIGENSCHAFTEN

- Datenbankbasierte Verwaltungs-, Steuerungs- und Überwachungssoftware für Zutrittsmanagement und Gebäudeautomatisierung
- Multiuserfähig
- Mandantenfähig
- Offene Schnittstellen zu Facility Management Systemen

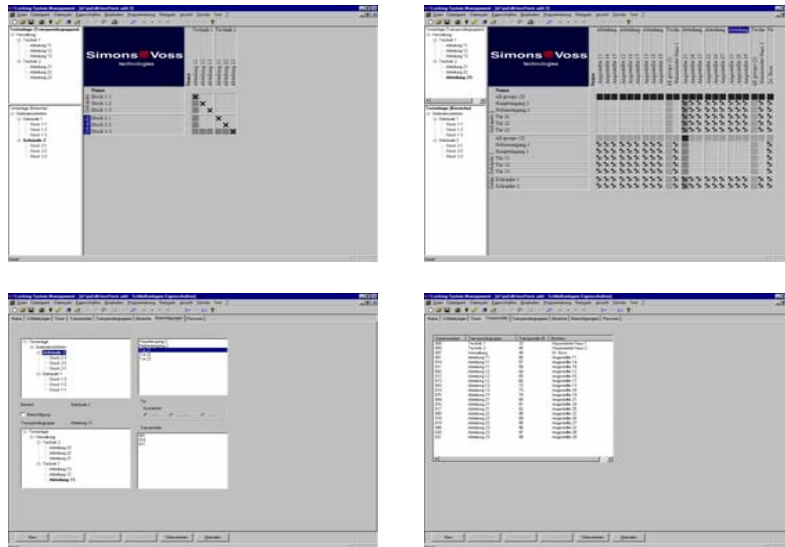
STRUKTUR

- **3 Module**, die auf einem oder mehreren Rechnern installiert werden
- **Hauptprogramm** mit graphischer Benutzeroberfläche GUI (Graphical User Interface), wird auf allen LSM-Arbeitsplätzen installiert
- **Kommunikationsknoten** werden auf Rechnern installiert, an denen Config-Devices oder Central Nodes angeschlossen werden, bzw. zur Verarbeitung von Tasks und Events
- **Database Engine**, dieses Modul wird auf dem Datenbankserver installiert

DIE LOCKING-SYSTEM-MANAGEMENT-SOFTWARE (LSM) BEISPIELINSTALLATION



DIE LOCKING-SYSTEM-MANAGEMENT-SOFTWARE (LSM) DAS GRAPHISCHE USER INTERFACE (GUI)

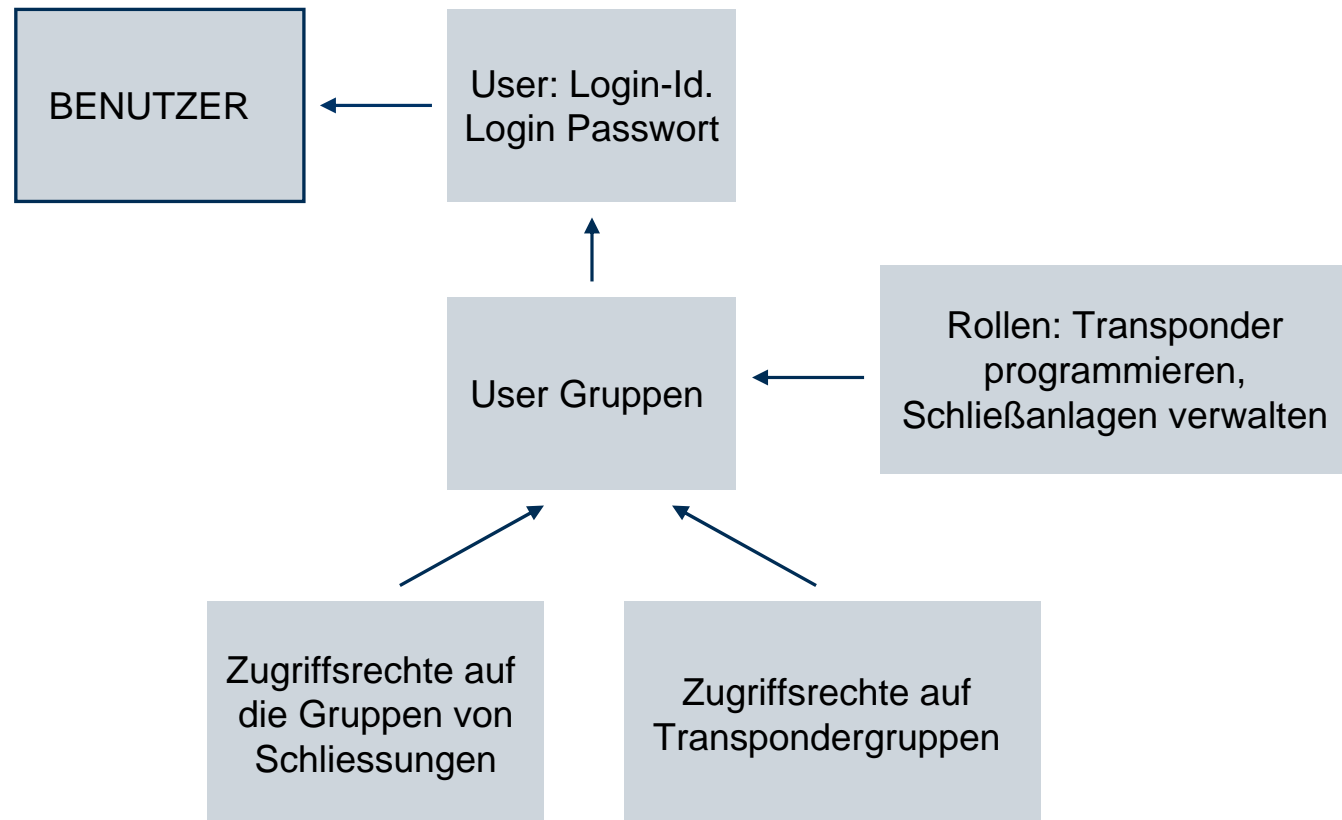


Die GUI ermöglicht es, Zutrittsberechtigungen für Transponder und Transpondergruppen für Türen und Sektoren (Gruppen von Türen)

in **Matrixform**
als **Baumstruktur** oder
tabellarisch

anzuzeigen und zu editieren.

DIE LOCKING-SYSTEM-MANAGEMENT-SOFTWARE (LSM) DAS BENUTZERKONZEPT



DIE LOCKING-SYSTEM-MANAGEMENT-SOFTWARE (LSM) SCHNITTSTELLEN

ODBC – SCHNITTSTELLE ZUR DATENBANK

Eine standardisierte Datenbankschnittstelle, womit die Daten ausgelesen und verändert werden können und die gespeicherten Prozeduren (Stored Procedure) ausgeführt werden können.

PALM DATENBANK

Daten können mit Palm gesync't werden

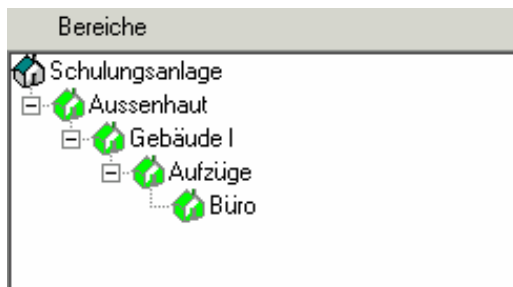
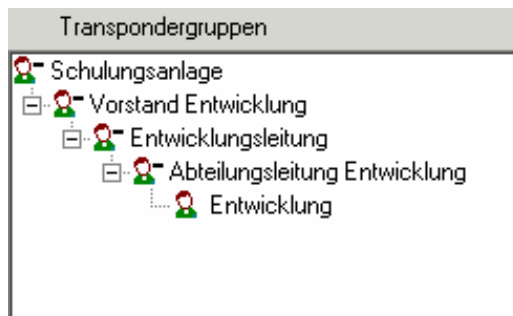
EVENT AGENT

SMS-, E-MAIL-VERSAND

ASCII-SCHNITTSTELLE

In Events erzeugte Daten werden in eine ASCII-Datei geschrieben

DIE LOCKING-SYSTEM-MANAGEMENT-SOFTWARE (LSM) VERERBUNG VON BERECHTIGUNGEN



VERERBUNG ZWISCHEN TRANSPONDERGRUPPEN

Durch “Vererbung” von Berechtigungen können innerhalb aller in einem Pfad befindlichen Transpondergruppen Berechtigungen von der unteren Pfadebene bis zur obersten Pfadebene mit einem einzigen Mausklick weitervererbt werden.

VERERBUNG INNERHALB VON BEREICHEN

Durch “Vererbung” von Berechtigungen können innerhalb aller in einem Pfad befindlichen Bereiche Berechtigungen von der unteren Pfadebene bis zur obersten Pfadebene mit einem einzigen Mausklick weitervererbt werden.

Sicherheit bezüglich	Mechanischer Zylinder	Mechanischer Zylinder + externe Elektronik	Key Card System	Digitales Schließsystem
Schlüsselverlust, - diebstahl	○	◐	◑	●
Mechan. Gewaltanwendung	◐	◐	◑	●
Manipulation	◐	◐	◑	●
Gleichschließungen	◐	○	●	●
Zutrittsprotokollierung	○	◑	◑	●
Zeitzonesteuerung	○	●	●	●
Verschlüsselung	○	◐	◐	●
Blockschlossfunktion (incl. Verriegelung)	○	◑	○	●
Benachrichtigungsfunktion	○	●	●	●

Legende: ● Sicherheitskriterium sehr gut erfüllt, ○ Sicherheitskriterium nicht erfüllt

Höchste Sicherheit im Vergleich mit allen anderen Systemen.

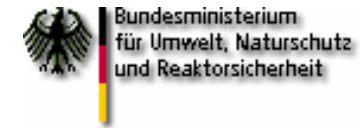
UNIVERSITÄT LEIPZIG



Leibniz
Universität Hannover 



Mercedes-Benz







Deutsche Bank 

CHARITÉ



SimonsVoss Technologies AG
FeringasträÙe 4
85774 Unterföhring
Tel. 089-99228-180
Fax 089-99228-206
www.simons-voss.de
marketing@simons-voss.de

Sicherheitstechnik der Zukunft! Heute!